



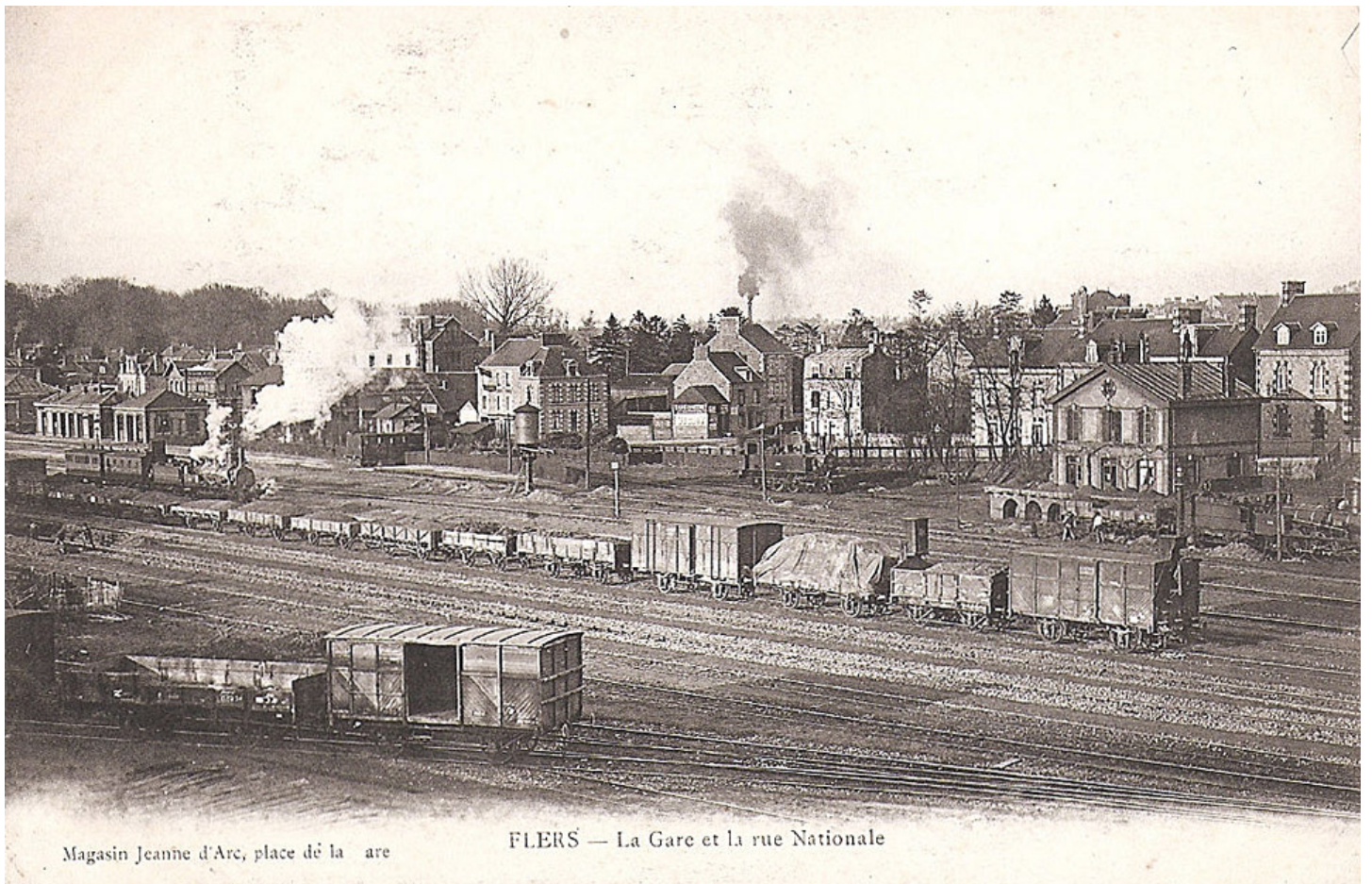
23. - Flers. — La Gare

De Caen à Laval à travers le bocage ornaïS...

La ligne relie trois radiales: Paris-Cherbourg (à Caen), Paris-Granville (à Flers de l'Orne) et Paris-Brest (à Laval)

Si elle ne traverse pas de grandes villes, elle passe au près des bassins miniers de St Rémy (Calvados), de St Clair de Halouze (gare du Chatellier) et de la Ferrière aux Etangs (Gare de St Bomer). Quelques carrières sont aussi le long du parcours

La ligne est longue de 157 km, avec un profil assez accidenté, aux rampes atteignant 15 ‰.



Flers de l'Orne

Elle est ouverte entre 1868 et 1874. La ligne ferme aux voyageurs en 1970, et définitivement aux marchandises en 1991.

La partie sud de la ligne au départ de Flers est déferrée. Au nord, subsiste une exploitation de vélorails (Pont-Erambourg), et un espoir, chez certains, d'une réouverture au service TER.

Pour en savoir plus ...